

VILLE DE BOÉ



Bienvenue sur le site officiel

AMENAGEMENT RUE DE LA MAIRIE

CARNET DE DETAILS ET MOBILIER



AC2i 24 bis, boulevard E. Lacour - CS 25000 - 47031 AGEN CEDEX Tél : 05.53.66.04.13 - Fax: 05.53.96.81.07	Mairie de Boé Rue de la Mairie - CS 50010 47551 Boé Cedex - France	AMENAGEMENT DE LA RUE DE LA MAIRIE	DCE	14 - 05 - 2019
				Rev - 1

DEPARTEMENT DE LOT ET GARONNE
COMMUNE DE BOU (47550)
SECTION B - LIEUDIT : "CHAMP DE LAGOURNIE" "LE BOU"



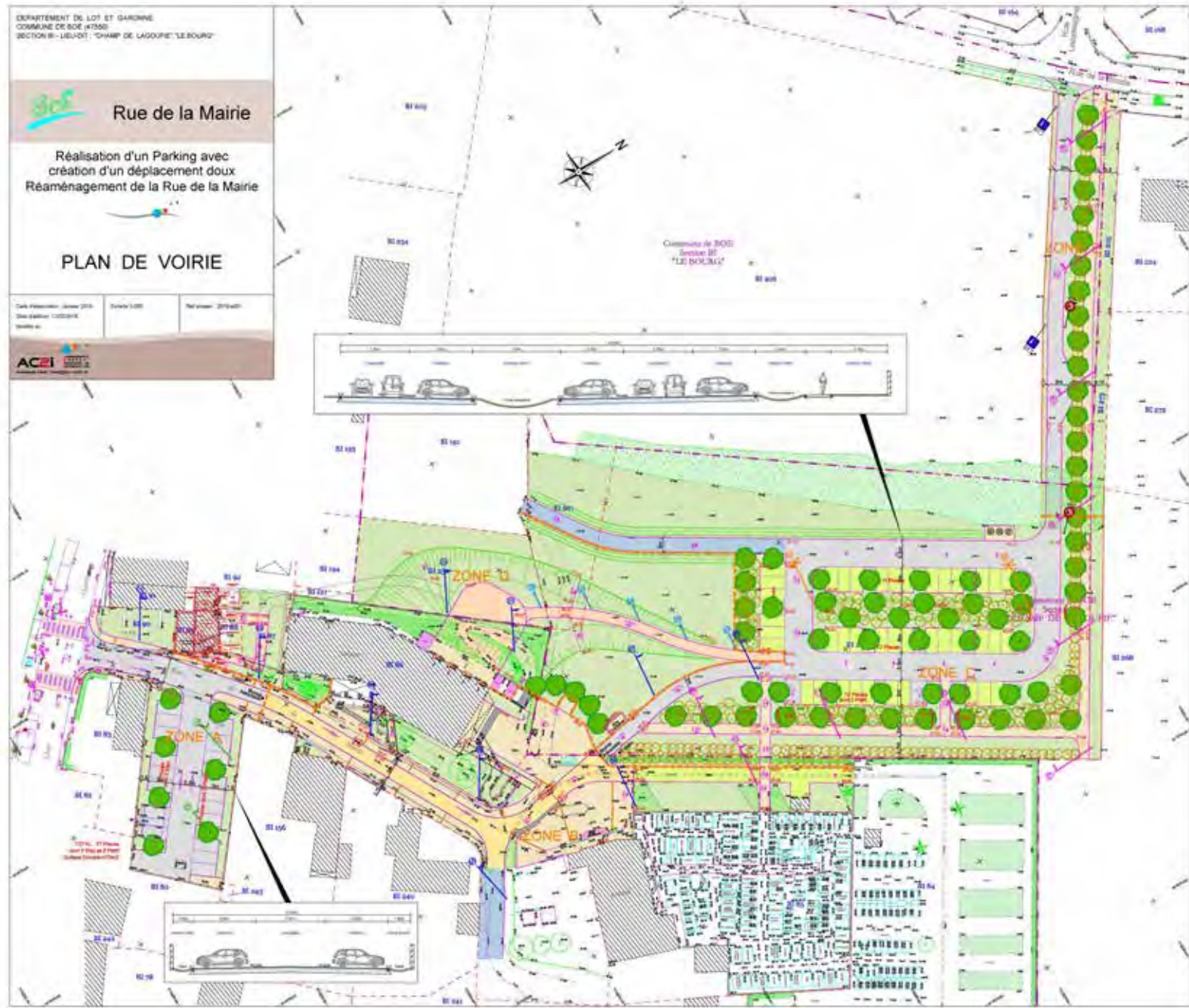
Rue de la Mairie

Réalisation d'un Parking avec
création d'un déplacement doux
Réaménagement de la Rue de la Mairie



PLAN DE VOIRIE

Cadre d'élaboration : Janvier 2019
Date d'adoption : 13/03/2019
Mise à jour :



REVETEMENT DE SOLS, BORDURES PIERRE et BETONS





Clous podotactiles

STATIONNEMENTS SALLE DES FETES/ CIMETIERE



Structure alvéolaire engazonnée



Madrier bois sur pieds galvanisés

MOBILIER DE REPOS



Gamme Link par Sineu Graff

MOBILIER DE REPOS



MOBILIER DE REPOS



MOBILIER DE REPOS



MOBILIER POUR PERMETTRE AUX GRIMPANTES DE COUVRIR UN MUR



Façades végétalisées avec plantes enracinées dans le sol

CONTROLE DES CIRCULATIONS



Borne escamotable et tableau de commande

COLLECTE DES ORDURES



Containers de poubelles entérés

BRANCHEMENT ELECTRIQUE FESTIVITES



Borne électrique escamotable

INDICATION DES TRAVERSEES PIETONNES

Giga

Potelets Ø 8, 9 ou 12
Acier, Inox

square
La marque du temps

TEMPS
DE PAUSE

Descriptif

Corps Cylindrique, dessus plat dans la périphérie et surmonté au centre d'une calotte sphérique

Matériaux

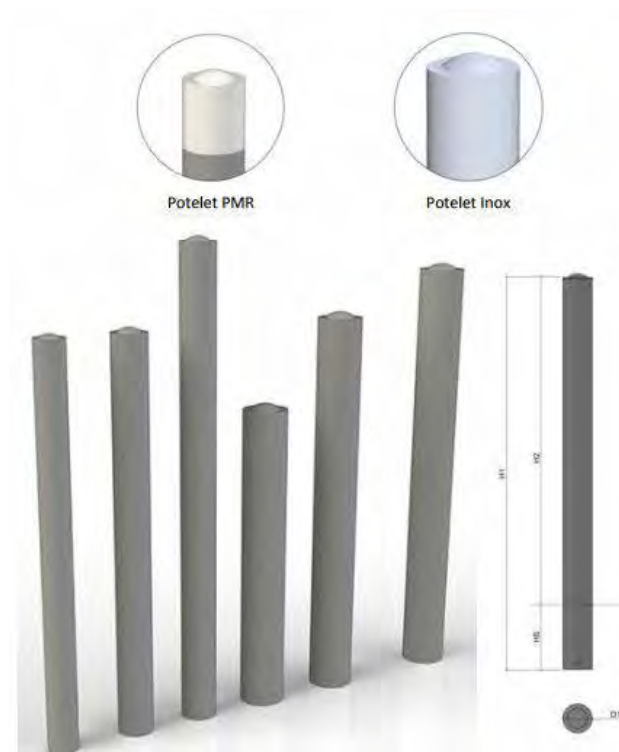
Acier ou Acier Inoxydable 316L

Finition

Acier : Sablage SA2.5, Protection par métallisation au fil de zinc-alu 60 à 80 microns, Revêtement poudre polyester thermodurcissable 60 à 80 microns.
Couleurs disponibles : nuancier RAL + Gris acier SQUARE.
Inox : Brossage, Protection par traitement Electrolytique

Mise en Œuvre

Désignation	Ø du carottage	Profondeur
Ø 8	10 cm	25 cm
Ø 9	13 cm	25 cm
Ø 12	15 cm	35 cm



Potelet metal

ECLAIRAGE DU SECTEURS DE LA MAIRIE

RFL530-SE LED

111-0824

1/9

we-ef



Description

IP66. Classe I ou Classe II. IK07. Corps en fonte d'aluminium injecté, traitement titanium. Visserie inox avec traitement PCS. Protection contre la corrosion 5CE. Joint silicone CCG®. Vasque en verre anti éblouissement. Modules LED interchangeables individuellement. Lentille LED avec technologie OLC® (mono optique multidirectionnelle) pour la maîtrise du flux et l'uniformité de l'éclairage. Lanterne livrée pré-câblée pour un branchement facile en pied de mât. Hauteur conseillée selon la puissance: 4 à 6m.

Type de Photométrie [P65] Symétrique - piétons et pistes cyclables

Type de Lampe LED-24/48W / 700 mA - blanc neutre

CRI 80

Type de driver ballast électronique

Nominal Lumen (lm)

LED Lumen 246 lm

LEDs 24

Total Lumen 5903 lm

Tj 85 °C

Actual lumen (lm)

LED Lumen 216.4 lm

Total Lumen 5193.3 lm

Ta 25 °C

Total système watt 55 W

Mats metal

BORNES D'ÉCLAIRAGE BALISAGE

CFY259 LED

117-0255

1/3

we-ef



Description

IP66. Classe I. IK10. Corps en fonte d'aluminium. Visserie inox avec traitement PCS. Protection contre la corrosion 5CE. Joint silicone CCG®. Le parasurtenseur est livré avec un boîtier contre les surtensions. Borne livrée pré-câblée, avec porte de visite.

Type de Photométrie faisceau asymétrique, extensif, single

Type de Lampe LED-6/18W/1050 mA - blanc neutre

CRI 80

Type de driver ballast électronique

Nominal Lumen (lm)

LED Lumen 450 lm

LEDs 6

Total Lumen 2700 lm

Tj 85 °C

Actual lumen (lm)

LED Lumen 95.3 lm

Total Lumen 571.5 lm

Ta 25 °C

Total système watt 21 W

Bornes metal

Garbe de Vie - Boie

"Planche d'ambiance"



Aménagement Entrée "Côté Boesme".

rue de la mainie. Fév 2019.

"Gazouillis organique ouvert". Dans l'esprit de jardins de villages où légumes et fleurs se dévoilent à l'appréciation et à la contemplation de tous...



Légumes de saison
Autour : fleurs
champêtres.



Légumes "Vivaces"
et fleurs "comestibles"

quimperle sur support
(jeu de fil Inox et
bandes acier "vicilli")



Coloquintes



Rue de la mainie





LOT ET GARONNE

24 bis, boulevard E. Lacour - CS 25000 - 47031 AGEN CEDEX
Tél : 05.53.66.04.13 - Fax: 05.53.96.81.07
E-Mail : bet@bet-ac2i.fr

GIRONDE

13 Allée des Acacias
33700 MERIGNAC

TARN ET GARONNE

28 cours de Verdun
82400 VALENCE D'AGEN

www.bet-ac2i.fr

Suivez-nous

